



Suporte para Álbum Seriado

Rogéria de Souza Valente Frigo

Departamento Nacional de Trabalho com Crianças

 **Igreja Metodista**
Sede Nacional

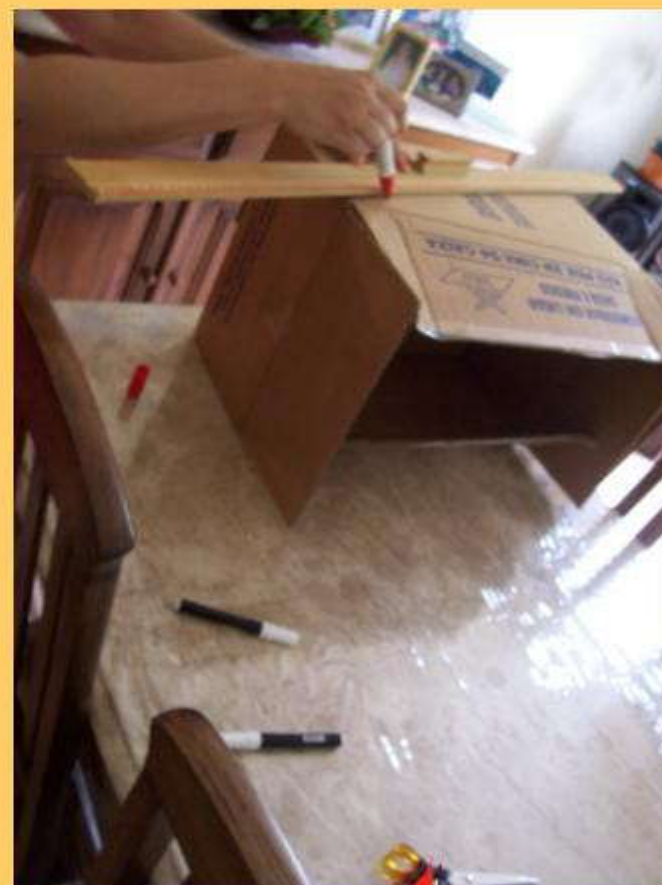


Materiais

- Caixa de papelão
- Cola de isopor
- Cola quente
- Pistola de cola quente
- Caneta hidrocor
- Régua
- Estilete
- Revistas velhas



Com ajuda de uma régua, marque a lateral da caixa, de uma ponta a outra.





Com ajuda de um estilete, corte as laterais, próximo da ponta do triângulo que se formou com o risco indicador de corte.

Será a parte superior do suporte.



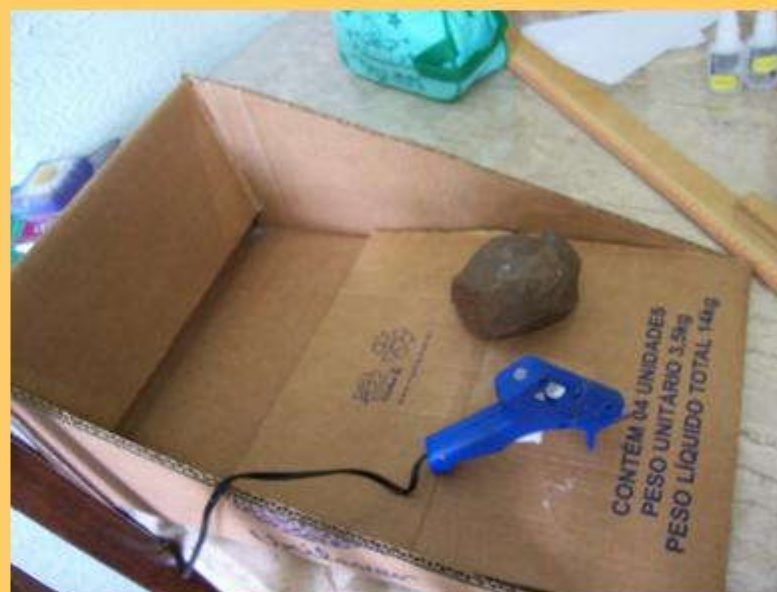
Use a régua como referência, para marcar o local do corte. Passe o estilete, por duas vezes, com o apoio da régua.

Corte na linha marcada, retirando toda a lateral excedente.

Faça da mesma forma do outro lado da caixa.



Cole, com cola quente, as dobras superior e inferior da caixa.



**Vá selecionando ilustrações nas revistas,
recortando com os dedos e colando no
suporte, fazendo sobreposição das imagens.**





Cubra todo o suporte com as imagens (frente e verso).

Dica

Se desejar, dissolva cola branca em água, e passe sobre a colagem com um pincel, impermeabilizando o trabalho.





Sede Nacional da Igreja Metodista

Avenida Piassanguaba nº 3031 - Planalto Paulista - CEP 04060-004 - São Paulo - SP - BRASIL

web: www.metodista.org.br / e-mail: sede.nacional@metodista.org.br

Tel 55 (11) 2813-8600 / Fax 1º 55 (11) 2813-8635 / Fax 2º 55 (11) 2813-8632